

SEZNAM SORTIMENTU

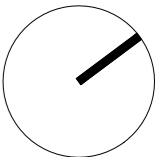
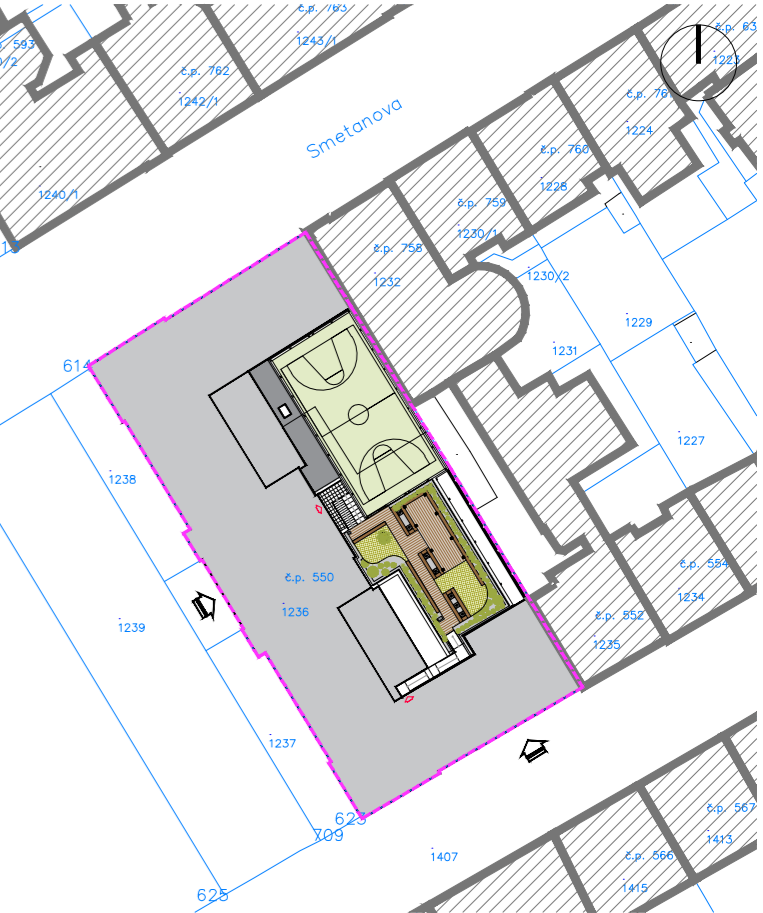
- SALIX INTEGRA 'HAKURO-NISHIKI' počet ks: 1
- BERBERIS THUNBERGII 'ANTROPURPUREA' počet ks: 3
- LIGUSTRUM VULGARE počet ks: 5
- PRUNUS LAUROCERASUS počet ks: 11
- CARYOPTERIS X CLANDONENSIS počet ks: 5
- IMPERATA CYLINDRICA počet ks: 50
- PENNISETUM ALOPECUROIDES počet ks: 33
- MISCANTHUS SINENSIS KLEINE FONTAINE počet ks: 17
- TRVALKOVÝ ZÁHON Echinacea purpurea 'Baby Swan White' Salvia nemorosa Salvia nemorosa white

LEGENDA ZNAČENÍ

- HRANICE ŘEŠENÉHO ÚZEMÍ - HLAVNÍ
- HRANICE ŘEŠENÉHO ÚZEMÍ - VEDLEJŠÍ
- HRANICE POZEMKŮ DLE KATASTRU NEMOVITOSTÍ
- 690/1 PARCELNÍ ČÍSLA DLE KATASTRU NEMOVITOSTÍ
- GEODETICKÉ ZAMĚŘENÍ
- VÝŠKOVÁ ABSOLUTNÍ HODNOTA TERÉNU
- VSTUP/VJEZD
- NOVÉ - ROSTLINY
- NOVÉ - SEDAČÍ PRVKY, MOBILIÁŘ

LEGENDA PLOCH

- OBJEKTY STÁVAJÍCÍ - HLAVNÍ HMOTA
- OBJEKTY NOVÉ - HLAVNÍ HMOTA
- DŘEVĚNÁ TERASA NA ROŠTU KOMUNIKACE
- BETONOVÁ DLAŽBA KOMUNIKACE
- ZELEŇ NOVÉ - KEŘE, TRAVINY A TRVALKY



generální projektant	projektant části	číslo pare
<div>A99</div> <div>Atelier 99 s.r.o. Purkyňova 71/99 612 00 Brno</div>		
architekt Ing. arch. Jiří Beřlach	vypracoval Bc. Tereza Sochorková	
HIP Ing. Michal Palíšek	kontroloval Ing. Marek Vrba	
ved. projektant Ing. Michal Palíšek	zodp. projektant Ing. Martin Jeřábek	
stavebník Statutární město Brno, městská část Brno-střed, Dominikánská 264/2, 601 69 Brno		
ZŠ a MŠ Brno, Antonínská 3, p.o. - přístavba ZŠ ve dvorním traktu - projektová dokumentace		
název stavby		
objekt		
část	D.1.4i SADOVÉ ÚPRAVY	
název dokumentu	PŮDORYS STŘECHY	číslo přílohy 101